



FURLONG  
HIP SYSTEM

Sistema total  
de cadera  
Furlong H-A.C.



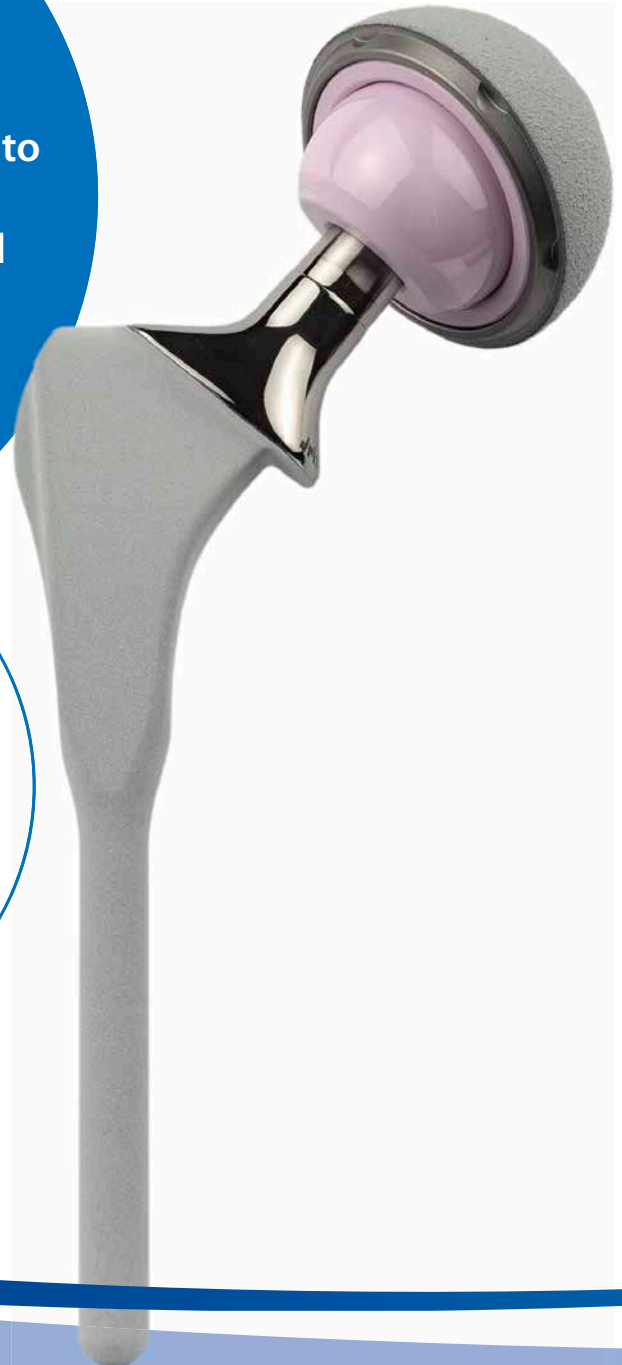
MBA INCORPORADO, S.L.

**MBA<sup>®</sup>**

# 25 Años de Revolución Biológica

En 1985 aparecía en el mercado un nuevo concepto de reemplazo total de cadera: el **vástago Furlong con recubrimiento de Hidroxiapatita (H-A.C.)** suponía una revolución en aquel momento en el que todavía el patrón oro estaba marcado por las prótesis cementadas.

Una geometría de carácter único, combinada con el recubrimiento intermedio de Hidroxiapatita, han conseguido establecer un éxito clínico sin precedentes en una prótesis de cadera, a través de una fijación mecánica y biológica simplemente perfecta.





FURLONG  
H I P   S Y S T E M

La fijación ósea que se consiguió en ese momento dotaba a la articulación de una flexibilidad que salvaba la disparidad entre la elasticidad del hueso y la del implante, algo impensable en las prótesis cementadas.

Aunque el diseño intramedular de la prótesis ha permanecido inalterado durante estos años, la versatilidad y gama de opciones del sistema se han incrementado hasta el punto de poder ofrecer una solución personalizada a cada perfil de paciente.

Los últimos estudios publicados demuestran 25 años después de su aparición, una supervivencia máxima del implante, incluso en pacientes jóvenes y activos con una mayor exigencia mecánica sobre la prótesis.





# Furlong H-A.C. Un diseño vigente

En 1985 se implantaba en el Reino Unido la primera prótesis Furlong H-A.C.

Desde entonces hasta ahora, todas sus características de diseño han permanecido inalteradas demostrando los últimos estudios la máxima fiabilidad de su geometría.

1

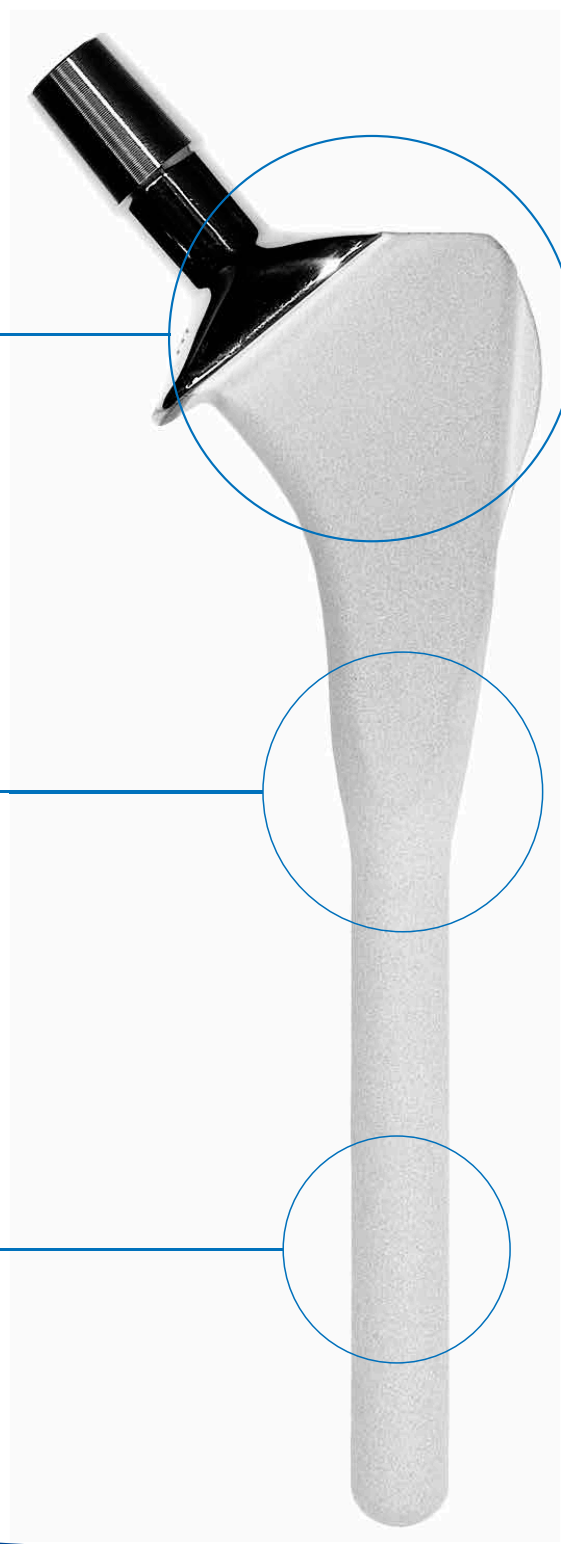
La sección rectangular de la porción metafisaria dota a la prótesis de la estabilidad rotacional necesaria, mientras que el collarín proximal medial asegura la orientación en el momento de la colocación.

2

La transición metadiafisaria está diseñada con forma de cono invertido que, fijándose en el hueso cortical adyacente, evita el hundimiento del implante y supone el elemento básico su fijación primaria.

3

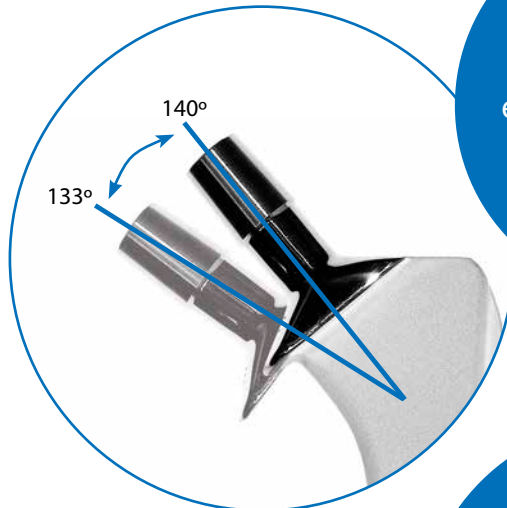
La porción distal cilíndrica es alargada, para evitar el varizamiento, y es elemento fundamental en la integración total del implante.



En los últimos años ha tomado cada vez más importancia la necesidad de reproducir fielmente la angulación cervicodiafisaria y el offset de cada paciente. En éste sentido la gama Furlong se ha ampliado con el objetivo de ofrecer una solución más personalizada a cada anatomía.

Todas estas características dotan al implante de la fijación primaria óptima para conseguir una integración biológica total y definitiva a largo plazo.

Todos los tamaños están disponibles en dos angulaciones cervicodiafisarias (133° y 140°)



Offset standard y extendido (+5mm), para medializar o lateralizar la articulación según la necesidad del paciente.





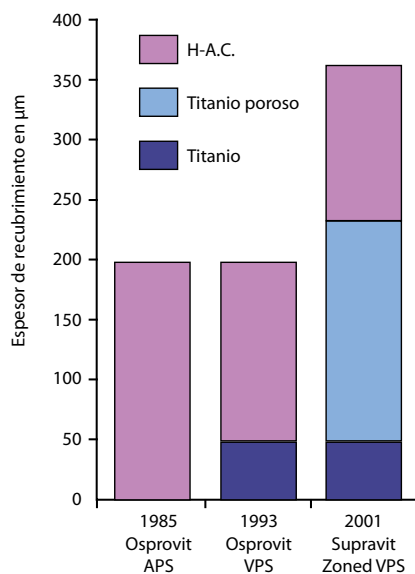
# No todas las H-A.C. son iguales



La prótesis Furlong H-A.C. fue la primera en el mundo en utilizar la **Cerámica de Hidroxiapatita (H-A.C.)** para promover la integración biológica como filosofía de fijación.

Desde su aparición, en 1985, **JRI** ha evolucionado y mejorado las características del **recubrimiento H.-A.C Supravit** hasta conseguir la fiabilidad del recubrimiento de hoy en día.

# 25 Años de Revolución Biológica



El recubrimiento de todos los implantes Furlong es aplicado en **cámara de vacío (VPS)** para eliminar posibles partículas de oxígeno. Esto genera un recubrimiento más homogéneo sin fracturas o deslaminaciones.

Una capa de **titanio poroso** entre la Hidroxiapatita y la aleación del implante incrementa la fuerza de unión entre ambos hasta **60MPa**. El grosor total del recubrimiento es de **200 micras**.

# Mejores superficies articulares Cerámica Biolox Delta

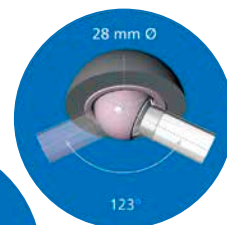
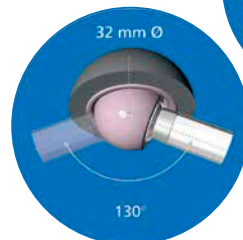
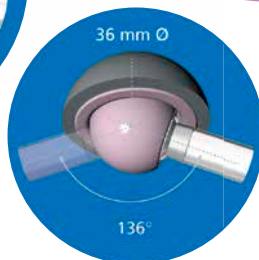
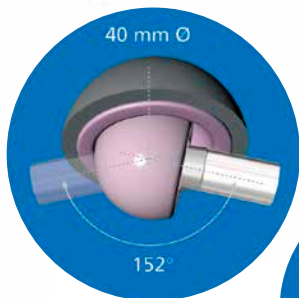
Todas las cerámicas utilizadas por la prótesis Furlong H-A.C. y su cotilo CSF Plus son Biolox Delta

Estas cerámicas, que presentan una resistencia máxima al desgaste, permiten disponer de insertos y cabezas articulares de gran diámetro, incluso en los tamaños más pequeños de cotilo sin comprometer la resistencia de los mismos.

- Cabezas Biolox Delta de 36 mm en cotilos CSF Plus a partir de 50 mm.
- Cabezas Biolox Delta de 40 mm en cotilos CSF Plus a partir de 54 mm.

## Mayores diámetros de cabezas e insertos

dotan a la prótesis de un rango de movimiento máximo evitando el riesgo de luxación.

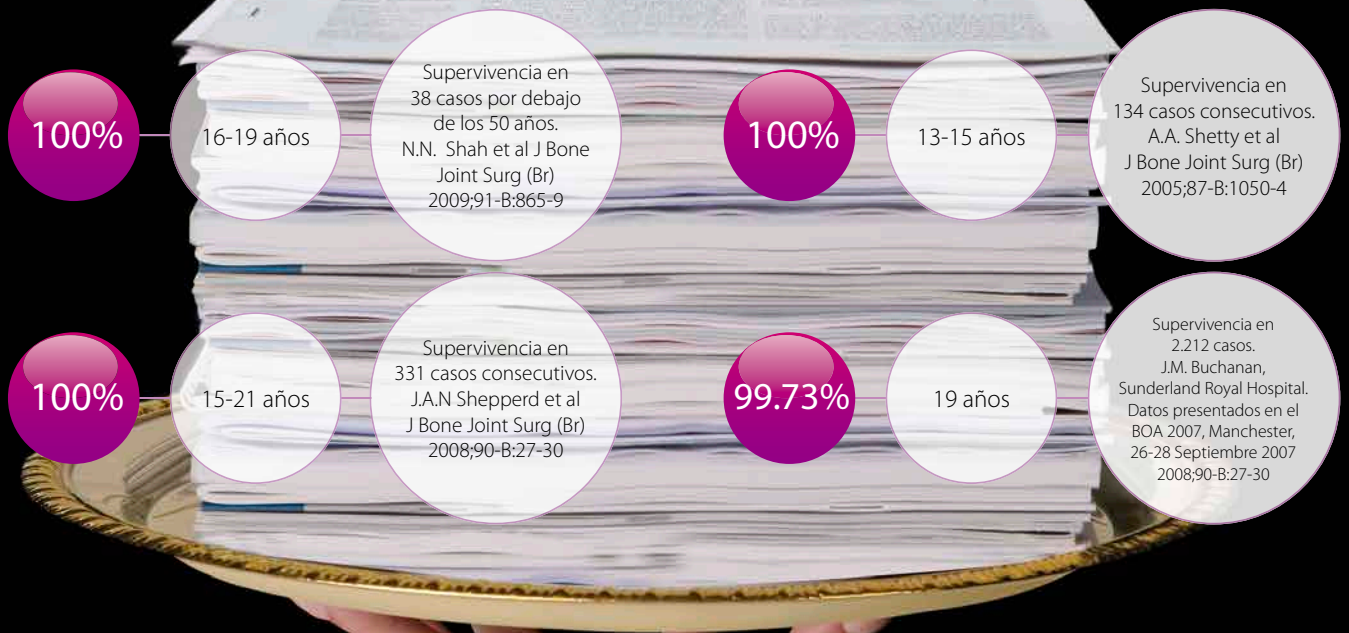




# La evidencia habla por sí misma

Estos resultados se pueden comparar, favorablemente, con los mejores estudios de seguimiento a largo plazo de prótesis cementadas y no cementadas, usadas en reemplazos totales de cadera.

Aflojamiento aséptico, una cosa del pasado



# Referencias



133°  
Standard offset

133°  
High offset (+5mm)

## Vástago Furlong H-A.C. 133°

Standard offset	High offset (+5mm)	Tamaño
81.08.30	81.08.35	8 mm
81.09.30	81.09.35	9 mm
81.10.30	81.10.35	10 mm
81.11.30	81.11.35	11 mm
81.12.30	81.12.35	12 mm
81.13.30	81.13.35	13 mm
81.14.30	81.14.35	14 mm
81.16.30	81.16.35	14 mm



140°  
Standard offset

140°  
High offset (+5mm)

## Vástago Furlong H-A.C. 140°

Standard offset	High offset (+5mm)	Tamaño
81.08.08	81.08.05	8 mm
81.09.08	81.09.05	9 mm
81.10.12	81.10.15	10 mm
81.11.12	81.11.15	11mm
81.12.12	81.12.15	12 mm
81.13.12	81.13.15	13 mm
81.14.12	81.14.15	14 mm
81.16.12	81.16.15	16 mm



## CABEZA DE CROMO-COBALTO

Referencias	Descripción	Tamaño
47.22.20	Cabeza Cuello Medio	22 mm
47.28.30	Cabeza Cuello Largo	22 mm
47.28.10	Cabeza Cuello Corto	28 mm
47.28.20	Cabeza Cuello Medio	28 mm
47.28.30	Cabeza Cuello Largo	28 mm
47.28.40	Cabeza Cuello Extra Largo	28 mm
47.28.50	Cabeza Cuello Extra Extra Largo +4	28 mm
47.28.60	Cabeza Cuello Extra Extra Largo +8	28 mm
47.32.10	Cabeza Cuello Corto	32 mm
47.32.20	Cabeza Cuello Medio	32 mm
47.32.30	Cabeza Cuello Largo	32 mm
47.32.40	Cabeza Cuello Extra Largo	32 mm
47.36.10	Cabeza Cuello Corto	36 mm
47.36.20	Cabeza Cuello Medio	36 mm
47.36.30	Cabeza Cuello Largo	36 mm
47.36.40	Cabeza Cuello Extra Largo	36 mm



## CABEZA BIOLOX DELTA

Referencias	Descripción	Tamaño
192.28.10	Cabeza Cuello Corto	28 mm
192.28.20	Cabeza Cuello Medio	28 mm
192.28.30	Cabeza Cuello Largo	28 mm
192.32.10	Cabeza Cuello Corto	32 mm
192.32.20	Cabeza Cuello Medio	32 mm
192.32.30	Cabeza Cuello Largo	32 mm
192.36.10	Cabeza Cuello Corto	36 mm
192.36.20	Cabeza Cuello Medio	36 mm
192.36.30	Cabeza Cuello Largo	36 mm
192.36.40	Cabeza Cuello Extra Largo	36 mm
192.40.10	Cabeza Cuello Corto	40 mm
192.40.20	Cabeza Cuello Medio	40 mm
192.40.30	Cabeza Cuello Largo	40 mm
192.40.40	Cabeza Cuello Extra Largo	40 mm

## OFICINAS CENTRALES

Avda. Jardín Botánico 1345, Silos del Intra  
33203 Gijón, Asturias, España  
T: +34 985 195 505 F: +34 985 373 452  
info@mba.eu www.mba.eu

# MBA<sup>®</sup>

## DISTRIBUCIÓN España

### DELEGACIÓN ANDALUCÍA OCCIDENTAL

Avd. Reino Unido 7, local 2. 41012 Sevilla  
T: +34 954 934 792 F: +34 954 783 820

### DELEGACIÓN ANDALUCÍA ORIENTAL

Juan Gris 16. 29006 Málaga  
T: +34 952 040 300 F: +34 952 316 016

### DELEGACIÓN ARAGÓN

Avd. Las Torres 24, planta 1ª, oficinas 3 y 4.  
50008 Zaragoza  
T: +34 976 461 092 F: +34 976 461 093

### DELEGACIÓN ASTURIAS Y LEÓN

Avda. Jardín Botánico 1345. Silos del Intra  
33203 Gijón, Asturias  
T: +34 985 195 505 F: +34 985 373 452

### DELEGACIÓN BALEARES

Carles Riba 1. 07004 Palma de Mallorca  
T: +34 971 292 561 F: +34 971 298 601

### DELEGACIÓN CANARIAS

León y Castillo 42, 5º B.  
35003 Las Palmas de Gran Canaria  
T: +34 928 431 176 F: +34 928 380 060

### DELEGACIÓN CASTILLA LA MANCHA

Santa Bárbara, Local 2-4. 13003 Ciudad Real  
T: +34 926 274 820 F: +34 926 230 552

### DELEGACIÓN CASTILLA Y LEÓN

Democracia 1, bajo. 47011 Valladolid  
T: +34 983 320 043 F: +34 983 267 646

### DELEGACIÓN CATALUÑA

Sardenya 48-52, bajos, local 5. 08005 Barcelona  
T: +34 93 224 70 25 F: +34 93 221 31 37

### DELEGACIÓN COMUNIDAD VALENCIANA

Alberique 27, esc. izq. 1º, puerta 3. 46008 Valencia  
T: +34 96 382 66 02 F: +34 96 385 98 56

### DELEGACIÓN EXTREMADURA

Francisco Guerra 14. 06011 Badajoz  
T: +34 924 207 208 F: +34 924 242 557

### DELEGACIÓN GALICIA

Gran Vía 161, 1º C. 36210 Vigo  
T: +34 986 484 400 F: +34 986 494 804

### DELEGACIÓN MADRID

Calle Cronos 63, 1º, 1. 28037 Madrid  
T: +34 91 434 05 30 F: +34 91 433 76 99

### DELEGACIÓN NAVARRA Y RIOJA

San Raimundo 9, bajo. 31009 Pamplona  
T: +34 948 198 535 F: +34 948 177 416

### DELEGACIÓN PAÍS VASCO Y CANTABRIA

Músico Sarasate 2-4, bajo. 48014 Bilbao  
T: +34 944 396 432 F: +34 944 271 382

## DISTRIBUCIÓN Italia

### GALLARATE

Via Amatore Sciesa 40A  
21013 Gallarte (VA) Italia  
T: +39 0331 777312 F: +39 0331 777248

## DISTRIBUCIÓN Portugal

Rua Manuel Pinto Azevedo 74, 2º A. 4100 320 Porto  
T. +351 226 166 060 F. +351 226 166 069