

Vástago modular  
de revisión de cadera



# SECU

## Vástago modular de revisión de cadera

La cirugía de revisión de cadera sigue siendo, hoy en día, uno de los desafíos más importantes para el cirujano de cadera.

La mayor exigencia de calidad de vida por parte de los pacientes, así como su mayor longevidad, hace que este tipo de cirugías sean cada vez más comunes en los quirófanos de todo el mundo.



# FURLOS



Los principales requerimientos por parte de los cirujanos, a la hora de afrontar una revisión de cadera son:

- Capacidad de compensar la disparidad entre la pérdida ósea metafisaria y diafisaria.
- Vástagos largos con curvatura anatómica anteroposterior para adaptarse al stock óseo existente.
- Capacidad de proporcionar un mecanismo de fijación inicial seguro seguido, lo más pronto posible, de fijación biológica.
- Instrumentación fácil, fiable y eficaz con un número mínimo de bandejas.

El sistema modular Securus, basado en el éxito probado del vástago Furlong® H.A.-C., permite afrontar todos estos requerimientos.

# SECURUS

Vástago modular de revisión de cadera



# SECURUS

## Vástago modular de revisión de cadera

### Características del sistema

#### 1. Herencia Furlong®

El diseño del implante Securus toma la herencia del vástago Furlong® H.A.-C., que aporta fiabilidad máxima, tanto en las cirugías primarias como de revisión.

#### 2. Máxima modularidad

Todos los cuerpos proximales se pueden adaptar a cualquiera de los vástagos distales, lo que aumenta las posibilidades de adaptación a las disparidades entre las dimensiones metafisarias y diafisarias.

#### 3. Ajuste máximo de la anteversión

Los componentes modulares permiten un ajuste ilimitado de la anteversión para adaptarse a la anatomía del paciente. Los componentes monobloque incorporan una anteversión de 10°.

#### 4. Vástagos distales con curvatura anatómica

Todos los vástagos distales tienen una curvatura anatómica AP con un radio de 1,2 mm similar a la curvatura del fémur.

#### 5. Recubrimiento total H.A.-C.

Los cuerpos proximales están recubiertos con Supravit® Zoned y los vástagos distales con Supravit®, creando las condiciones óptimas para la integración ósea y la fijación biológica a largo plazo del implante.

#### 6. Eficaz sistema de bloqueo entre componentes

Los componentes modulares se unen entre si mediante un cono morse que reduce al máximo los estreses entre ellos. Un tornillo de bloqueo asegura la fijación de los mismos.

#### 7. Fijación distal precisa

Fabricada en titanio y con un diseño novedoso y sencillo, la guía de encerrojado distal permite una fácil implantación de los tornillos diafisarios, en caso de que estos sean necesarios.

#### 8. Orificios para cerclajes

Los vástagos poseen dos orificios proximales-mediales para el paso de cerclajes.

GAMA SECURUS

# Modular

Máxima modularidad y flexibilidad entre componentes



## Cuerpo proximal

Angulación cervicodiafisaria de 133°

Offsets estándar (41 mm)  
y extendido (46 mm)

Diámetros de 13, 14, 15 y 16 mm

Porción lateral reducida



## Vástago distal

**Longitud 250 mm**

Diámetros de  
11, 12, 13, 14, 15, 16, 17 y 18 mm

2 orificios distales

**Longitud 300 mm**

Diámetros de  
13, 14, 15, 16, 17 y 18 mm

3 orificios distales

GAMA SECURUS

# Monobloque

Para maximizar la flexibilidad del sistema, se han incluido en la gama de Securus vástagos monobloque de 250 mm.



## Cuerpo monobloque

Longitud 250 mm

---

Versión izquierda y derecha

---

Curvados A-P y 10° anteversión

---

Angulación cervicodiafisaria de 133°

---

Offsets estándar (41 mm)  
y extendido (46 mm)

---

Diámetros de 11 y 12 mm

---

Porción lateral reducida

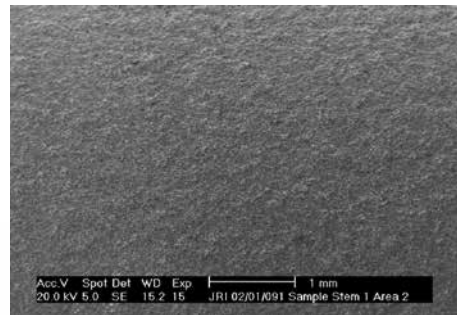
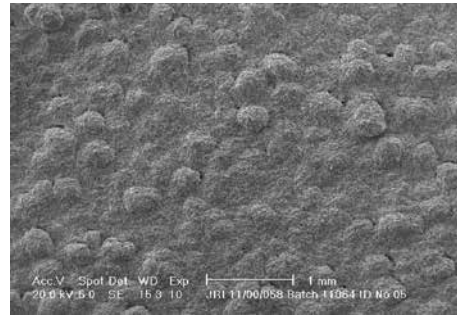
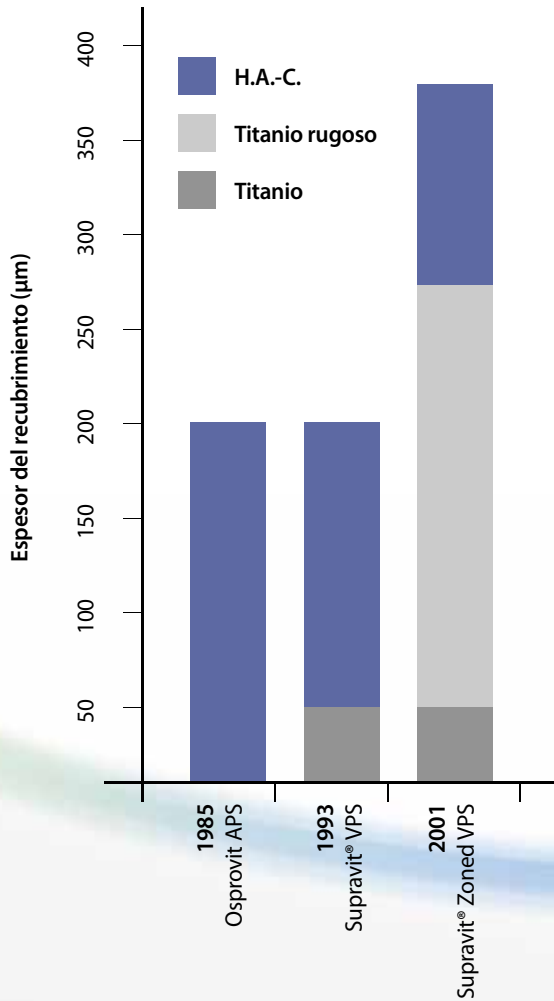
---

# Recubrimiento H.A.-C. Supravit® Zoned

En 1985, JRI revolucionaba el mundo de la artoplastia de cadera con la aparición del vástago Furlong, primer implante del mundo recubierto de Hidroxiapatita. Desde entonces hasta ahora, tanto el recubrimiento como el modo de aplicarlo han evolucionado.

El recubrimiento Supravit® Zoned se aplica en la parte proximal de todos los implantes Securus aumentando la rugosidad y la zona de contacto en la interfaz implante-hueso. De esta forma se incrementa la fijación biológica en la parte metafisaria, una gran ventaja en cirugías de revisión.

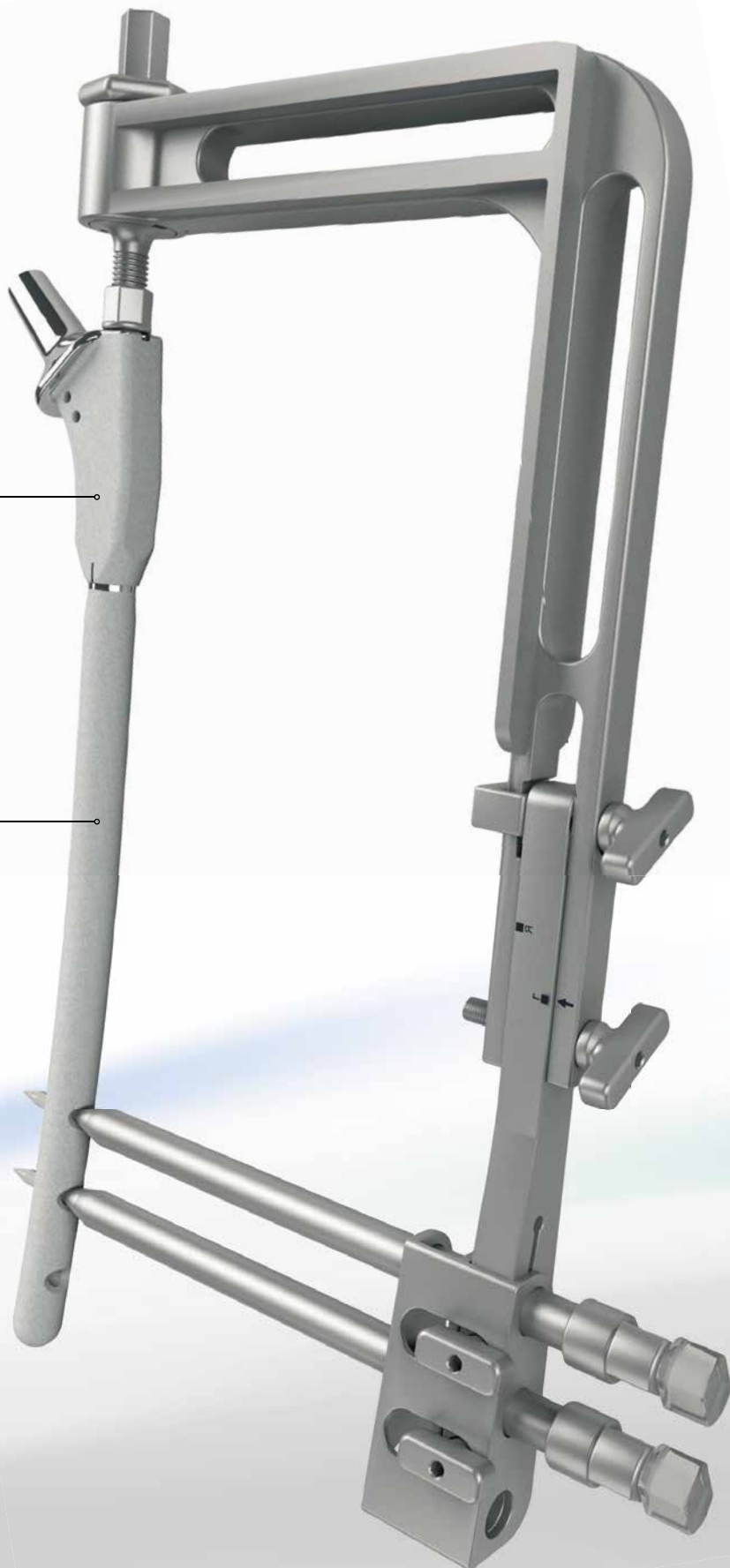
La porción diafisaria de los vástagos Securus está totalmente revestida por el recubrimiento Supravit®, consiguiendo una integración definitiva a lo largo de todo el implante.



SUPRAVIT®  
ZONED



# Fijación distal precisa



La exclusiva técnica de embudo incrementa la precisión de la fijación distal reduciendo la dependencia de estudios de imagen intraoperatorios.

Fabricada en titanio, la guía para la fijación distal del implante se adapta perfectamente a la parte diafisaria del vástago, dotándolo de una gran estabilidad. Esto permite la colocación apropiada del dispositivo y una gran precisión a la hora de enroscar.

Los pasos para el ensamble y uso de la guía de sujeción siguen una secuencia lógica e intuitiva.

Tanto los dos orificios para tornillos en los vástagos de 250 mm como los tres en los de 300 mm aceptan tornillos de fijación de 4,5 mm de diámetro.

La anteversión del cuerpo proximal modular se puede ajustar después de finalizar la fijación distal.

## Securus Modular H.A.-C.

### Cuerpo proximal



#### Cuerpo proximal - Offset estándar (41 mm)

Referencia	Tamaño
113.15.13	A
113.16.14	B
113.17.15	C
113.18.16	D

#### Cuerpo proximal - Offset extendido (46 mm)

Referencia	Tamaño
114.15.13	A
114.16.14	B
114.17.15	C
114.18.16	D

### Vástago distal anatómico



#### Vástago distal anatómico - longitud 250 mm

Referencia	Diámetro
116.11.25	11 mm
116.12.25	12 mm
116.13.25	13 mm
116.14.25	14 mm
116.15.25	15 mm
116.16.25	16 mm
116.17.25	17 mm
116.18.25	18 mm

#### Vástago distal anatómico - longitud 300 mm

Referencia	Diámetro
116.13.30	13 mm
116.14.30	14 mm
116.15.30	15 mm
116.16.30	16 mm
116.17.30	17 mm
116.18.30	18 mm



#### Tornillo de bloqueo

Referencia	Tamaño
110.00.00	Tamaño único

#### Tapón de cierre

Referencia	Tamaño
110.00.01	Tamaño único

# Securus Monobloque H.A.-C.

## Vástago anatómico monobloque



### Vástago anatómico monobloque - longitud 250 mm Offset estándar (41 mm)

Referencia	Diámetro	Lado
117.11.25	11 mm	Izquierda
117.12.25	12 mm	Izquierda
127.11.25	11 mm	Derecha
127.12.25	12 mm	Derecha

### Vástago anatómico monobloque - longitud 250 mm Offset extendido (46 mm)

Referencia	Diámetro	Lado
117.11.26	11 mm	Izquierda
117.12.26	12 mm	Izquierda
127.11.26	11 mm	Derecha
127.12.26	12 mm	Derecha



### Tapón de cierre

Referencia	Tamaño
110.00.02	Tamaño único

## Tornillo de Bloqueo proximal



Referencia	Longitud
110.01.30	30 mm
110.01.35	35 mm
110.01.40	40 mm
110.01.45	45 mm
110.01.50	50 mm
110.01.55	55 mm

## Tornillo de Bloqueo distal



Referencia	Longitud
110.00.30	30 mm
110.00.35	35 mm
110.00.40	40 mm
110.00.45	45 mm
110.00.50	50 mm
110.00.55	55 mm
110.00.60	60 mm
110.00.65	65 mm
110.00.70	70 mm

Fabricado por:





## OFICINAS CENTRALES

Avda. Jardín Botánico 1345, Silos del Intra  
33203 Gijón  
T: +34 985 195 505 F: +34 985 373 452  
info@mba.eu www.mba.eu



## DISTRIBUCIÓN España

### DELEGACIÓN ANDALUCÍA

C/ Juan Gris 16. 29006 Málaga  
T: +34 952 040 300 F: +34 952 316 016

Avda. Reino Unido 7, local 2. 41012 Sevilla  
T: +34 954 934 792 F: +34 954 783 820

### DELEGACIÓN ARAGÓN

Avda. Las Torres 24, planta 1ª, oficinas 3 y 4.  
50008 Zaragoza  
T: +34 976 461 092 F: +34 976 461 093

### DELEGACIÓN ASTURIAS Y LEÓN

Avda. Jardín Botánico 1345. Silos del Intra  
33203 Gijón  
T: +34 985 195 505 F: +34 985 373 452

### DELEGACIÓN BALEARES

C/ Carles Ribá 1. 07004 Palma de Mallorca  
T: +34 971 292 561 F: +34 971 298 601

### DELEGACIÓN CANARIAS

C/ León y Castillo 42, 5º B.  
35003 Las Palmas de Gran Canaria  
T: +34 928 431 176 F: +34 928 380 060

### DELEGACIÓN CASTILLA LA MANCHA

C/ Santa Bárbara, Local 2-4. 13003 Ciudad Real  
T: +34 926 274 820 F: +34 926 230 552

### DELEGACIÓN CASTILLA Y LEÓN

C/ Democracia 1, bajo. 47011 Valladolid  
T: +34 983 320 043 F: +34 983 267 646

### DELEGACIÓN CATALUÑA

C/ Sardenya 48, bajo 4. 08005 Barcelona  
T: +34 93 224 70 25 F: +34 93 221 31 37

### DELEGACIÓN COMUNIDAD VALENCIANA

C/ Alberique 27, esc. izq. 1º, puerta 3. 46008 Valencia  
T: +34 96 382 66 02 F: +34 96 385 98 56

### DELEGACIÓN EXTREMADURA

C/ Francisco Guerra 14. 06011 Badajoz  
T: +34 924 207 208 F: +34 924 242 557

### DELEGACIÓN GALICIA

Avda. Gran Vía 161, 1º C. 36210 Vigo  
T: +34 986 484 400 F: +34 986 494 804

### DELEGACIÓN MADRID

C/ Cronos 63, 1º, 1. 28037 Madrid  
T: +34 91 434 05 30 F: +34 91 433 76 99

### DELEGACIÓN NORTECENTRO

(País Vasco, Cantabria, Navarra y La Rioja)  
C/ Músico Sarasate 2-4, bajo. 48014 Bilbao  
T: +34 944 396 432 F: +34 944 271 382

## DISTRIBUCIÓN Italia

Via Curzio Malaparte, 19  
50145 Firenze. Italia  
T: +39 0331 777312 F: +39 0331 777248

## DISTRIBUCIÓN Portugal

Rua Manuel Pinto Azevedo 74, 2º A. 4100 320 Porto  
T: +351 226 166 060 F: +351 226 166 069



MBA INCORPORADO, S.L.

[www.mba.eu](http://www.mba.eu)

MBA es una división de MBA SURGICAL EMPOWERMENT

